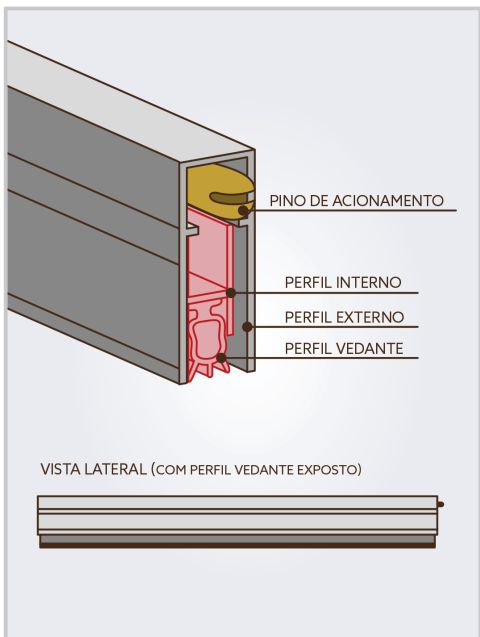
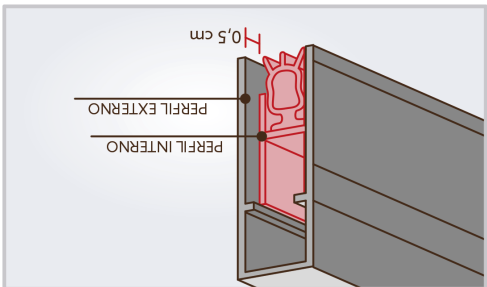


Conheça o produto



Ajuste

O perfil interno deverá ser 0,5 cm menor que o perfil externo. Para isto, realize um corte (ajuste) de 0,5 cm no perfil interno.



"Caso necessário desmontar o equipamento, retire o perfil interno puxando o pino de acionamento com um movimento horizontal. Nunca retire o perfil interno realizando um movimento vertical. Este procedimento irá danificar o equipamento."



Para que o **Veda Porta Automático** fique com a mesma medida de sua porta, realize um corte a partir da marcação com o lápis, removendo o comprimento excedente com o auxílio de uma serra manual ou uma serra circular de mesa.

Ajuste

"O corte deverá ser feito na extremidade oposta ao pino de acionamento;
"Lixe as rebarbas da extremidade."

COMO INSTALAR VEDA PORTA AUTOMÁTICO



Manual de instruções

Em caso de dúvidas sobre a instalação do seu equipamento de vedação **Comfort Door**, entre em contato com o Serviço de Atendimento ao Cliente: sac@comfortdoor.com.br ou pelo telefone (43) 3064-0077.

WWW.COMFORTDOOR.COM.BR
Acesse o site e conheça mais produtos

/comfortdoor

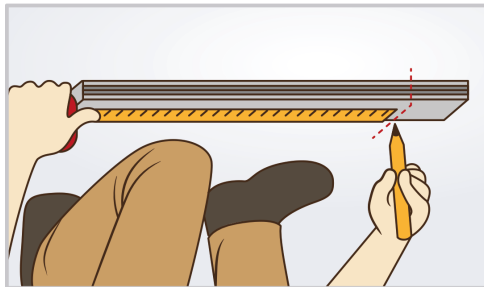
@comfortdoorbrasil



Não jogue este folheto em via pública.

Medida

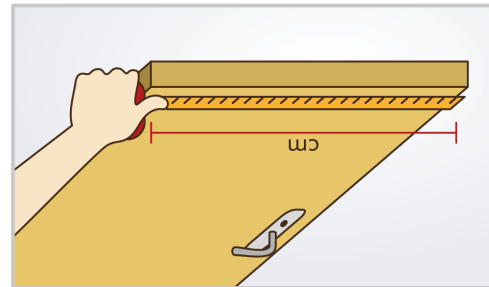
Verifique se o **Veda Porta Automático** tem a mesma medida da base da porta. Caso a medida seja diferente, será necessário realizar um corte (ajuste) no equipamento. Nesse caso, com um lápis, marque o comprimento excedente que deverá ser removido.



"Se não for necessário ajustar o comprimento do equipamento vá para a 5ª etapa.
"OBS: O equipamento poderá ser ajustado em até 15cm no seu comprimento."

Medida

Obtenha a medida do comprimento da base porta que será instalado o **Veda Porta Automático** com o auxílio de uma trena.

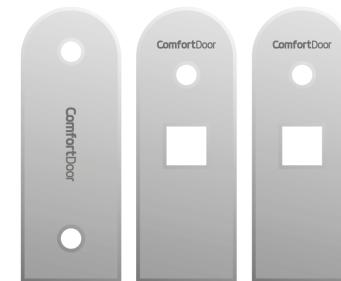


Itens do kit

UM VEDA PORTA AUTOMÁTICO



CONJUNTO DE TRÊS PLACAS, SENDO:



UMA DE SUPORTE

DUAS DE FIXAÇÃO

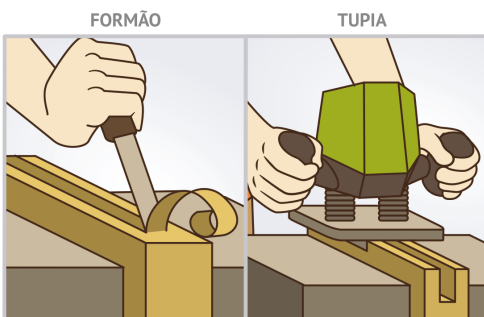
CONJUNTO DE QUATRO PARAFUSOS



ComfortDoor
ACESSÓRIOS PARA PORTAS

5 Corte

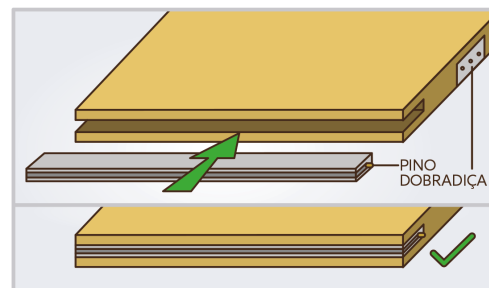
Com a porta removida do batente, realize um corte na base inferior com 34 mm de altura e 14 mm de largura. Este procedimento deverá ser realizado com o auxílio de uma tupa, serra de mesa circular ou formão.



*Para sua segurança e êxito do corte, recomendamos que o procedimento seja realizado por um profissional.

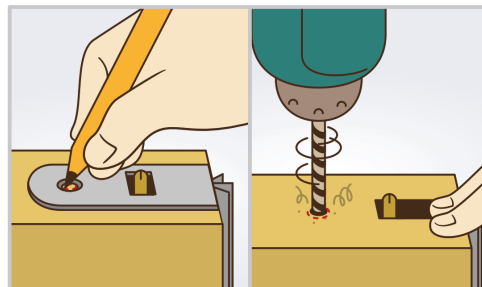
6 Encaixe

Após realizar o corte na base da porta, insira o **Veda Porta Automático** na cavidade realizada. O pino de acionamento deverá ficar posicionado na extremidade onde estão as dobradiças.



7 Fixação

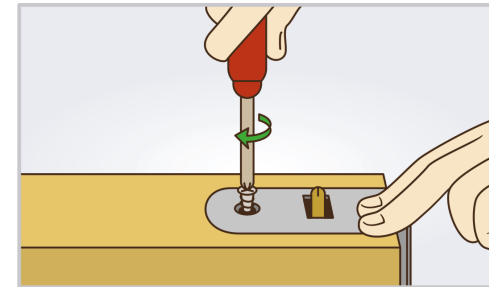
Insira as placas de fixação em cada extremidade do equipamento e marque onde a placa será parafusada. Após a marcação, faça um escareado (furo) com 0,5 cm de profundidade e 1 cm de diâmetro com um escareador ou uma broca.



*Para melhor encaixe faça um escareado onde será aplicado o parafuso.

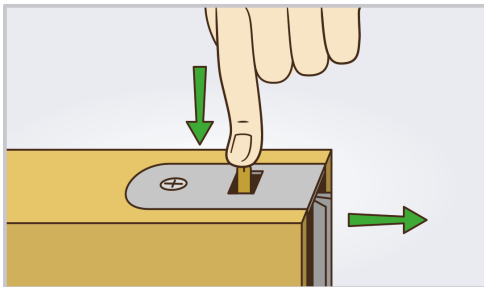
8 Fixação

Insira as placas novamente e parafuse-as no local onde foi realizado o escareado.



9 Teste

Verifique se o equipamento foi instalado corretamente, apertando o pino de acionamento.

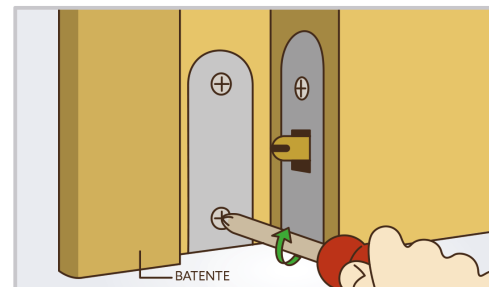


*Ao apertar o pino de acionamento, o perfil vedante deverá sair parcialmente da capa.

*Após realizar o teste, a porta já poderá voltar ao seu local de instalação.

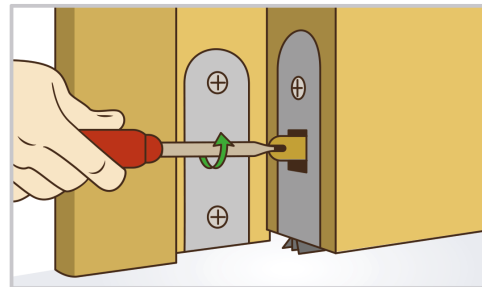
10 Fixação

Parafuse a placa de proteção de batente de acordo com a posição de contato do pino de acionamento.



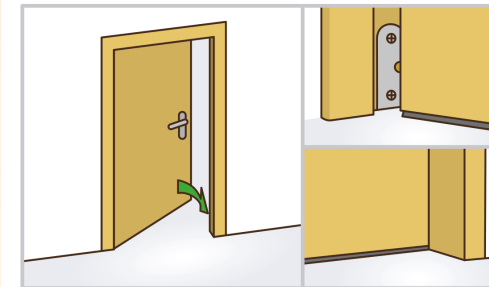
11 Pressão

O pino de acionamento entrará em contato com a placa de proteção de batente, fazendo com que a vedação entre em contato com o piso. Ajuste a pressão da vedação sob o piso rosqueando o pino de acionamento para fora da capa com o auxílio de uma chave de fenda.



12 Fim

Realize um teste fechando e abrindo a porta. Verifique se a vedação está ocorrendo por toda a base porta. Caso não esteja, repita o passo nº 11.



Pronto! Agora você tem uma porta repleta de benefícios!