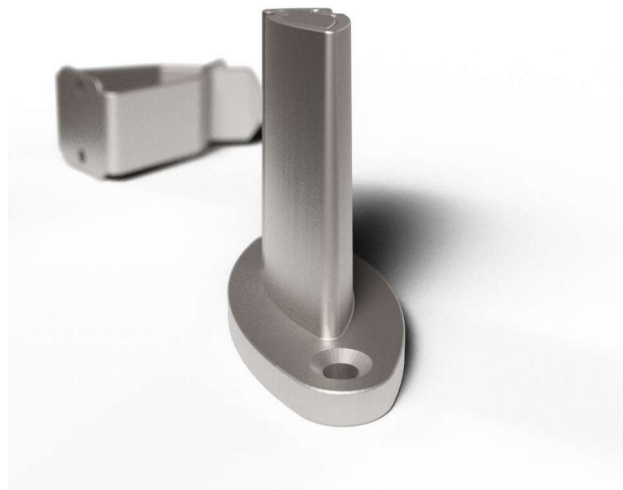
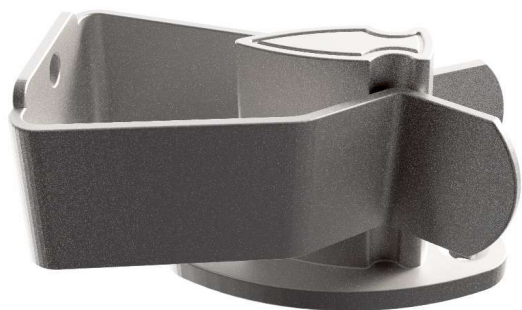


TRAVA PORTA PRESSÃO RODAPÉ



Características

O Trava Porta Pressão Rodapé é um acessório produzido em liga metálica, com a finalidade de manter as portas sempre abertas contra a ação de ventos. Resistente a impactos, o Trava Porta Pressão Rodapé é projetado para locais de tráfego médio. Este produto suporta o uso constante, com um material que oferece durabilidade e funcionalidade.

Limpeza

Para limpeza do produto deve ser utilizado água e detergente neutro, não recomendamos a utilização de nenhum tipo de solventes ou abrasivos para limpeza, pois podem causar manchas no produto.

Garantia

Garantia de 30 dias no Trava Porta Magnético Dual contra defeitos de fabricação, contados a partir da data de emissão da nota fiscal.

Instalação

Este produto é composto por quatro parafusos, duas buchas, um prendedor e uma presilha. Desse modo, sua instalação se dá por meio dos parafusos. No caso do Trava Porta Pressão Rodapé:

1. Defina o posicionamento e faça a marcação do posicionamento que será instalado o Trava Porta, tanto no parede ou rodapé, como também na porta.
2. Posicione o prendedor. Com o auxílio de uma broca, faça os furos na parede ou rodapé, insira as buchas e parafuse o prendedor.
3. Posicione a presilha na porta e parafuse.

ESPECIFICAÇÃO TÉCNICA

CORES	Niquelado
MATERIAL	Liga metálica
DIMENSÕES FIXADOR	L 3,6cm x A 4,5cm x P 2,3mm
EMBALAGEM	L 9,9cm x A 15cm x P 2,5cm
PESO LIQ	0,055 Kg
GARANTIA	Garantia de 30 dias no Trava Porta Magnético Dual contra defeitos de fabricação, contados a partir da data de emissão da nota fiscal.
EFICIÊNCIA	Mantém a porta aberta na posição instalada.
PISOS	Adequado para qualquer piso.
FUNÇÃO	Realiza o travamento da porta na posição que o usuário definir, de forma macia e sem danificar o piso ou a porta.

EMBALAGEM



DIMENSIONAL

Dimensões em milímetros

