

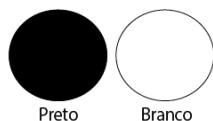
CAMPAINHA E TRANSMISSOR SEM FIO



Descrição

A Campainha Sem Fio Comfort Door possui um design moderno e elegante para todos os ambientes de sua casa ou escritório. Possui um longo alcance de operação (100 metros), 52 toques diferentes para sua escolha, sinal luminoso e é à prova de água.

CORES DISPONÍVEIS:



Preto

Branco

Vantagens

Com Design limpo e elegante, a Campainha Sem Fio Comfort Door está disponível na versão bivolt, precisando apenas de uma tomada para ligar a Campainha. O transmissor faz parte do conjunto mas pode ser encontrado separado. Isso porque cada Campainha Sem Fio Comfort Door pode ser conectada a até 16 transmissores, que podem ser instalados em vários pontos da casa.

Limpeza

Para limpeza do produto devem ser utilizados água e detergente neutro, não recomendamos a utilização de nenhum tipo de solvente ou abrasivo para limpeza, pois podem causar manchas no produto.

Garantia

Garantia de 3 (três) meses contra defeitos de fabricação, contados a partir da data de emissão da nota fiscal.

Instalação

RECEPTOR

Encaixar na tomada.

TRANSMISSOR

O Transmissor já vem de fábrica com bateria. Para ser ativado, basta retirar a proteção da bateria e está pronto.

EMPARELHAMENTO TRANSMISSOR \ RECEPTOR:

Pressione o botão de Controle de Volume por cinco (05) segundos, até ouvir “DingDong” e os LEDs comecem a piscar. Pressione o botão circular do Transmissor para que o Receptor registre a sua frequência. Ao ser registrada a frequência do Transmissor, o Receptor tocará o ringtone selecionado.

O modo de emparelhamento encerra ao pressionar o botão do Transmissor ou em 5 segundos.

EMPARELHAMENTO DE DOIS OU MAIS KITS DA CAMPAINHA SEM FIO:

O modo emparelhamento está disponível para somente um transmissor de cada vez.

Para o emparelhamento de dois ou mais transmissores, siga o procedimento de “escolha do ringtone” e “emparelhamento” para cada transmissor.

Podem ser configurados até 16 transmissores por receptor.

ESPECIFICAÇÃO TÉCNICA CAMPAINHA SEM FIO:

CORES	Branco ou Preto
MATERIAL	Plástico de Engenharia, Placas Eletrônicas e Sistema Elétrico.
DIMENSÕES	Altura 8,5 x Largura 8,5 x Profundidade 6,7cm
PESO	0,148 Kg
GARANTIA	03 (três) meses contra defeitos de fabricação de acordo com os termos de garantia.
DISTÂNCIA DE FUNCIONAMENTO	Até 100 Metros (ao ar livre)
PROTEÇÃO CONTRA ÁGUA	Proteção IP grau 55: Proteção contra poeira e possibilidade de entrada de poeira. Proteção contra jatos d'água.
FAIXA ADITÁVEL	100 Metros
TOQUES SELECIONÁVEIS	52 Toques
ESCALA DE VOLUME	4 níveis, 25~110 dB
FREQUÊNCIA DE TRANSMISSÃO	433,92 MHz +- 280 kHz
TEMPERATURA DE TRABALHO	-30°C ~70°C
EXPANSÍVEL	Sim
FIXAÇÃO (TRANSMISSOR)	Adesivo (Incluso)

FIXAÇÃO CAMPAINHA	Encaixe em tomada
FONTE DE ALIMENTAÇÃO**	85~265V - Bivolt

Certificação

Este produto está enquadrado no Regulamento de Equipamentos de Radiocomunicação de Radiação Restrita. O Certificado emitido pelo TECPAR – Instituto de Tecnologia do Paraná está homologado junto à ANATEL sob o Certificado de Homologação de nº 08215-21-13840.

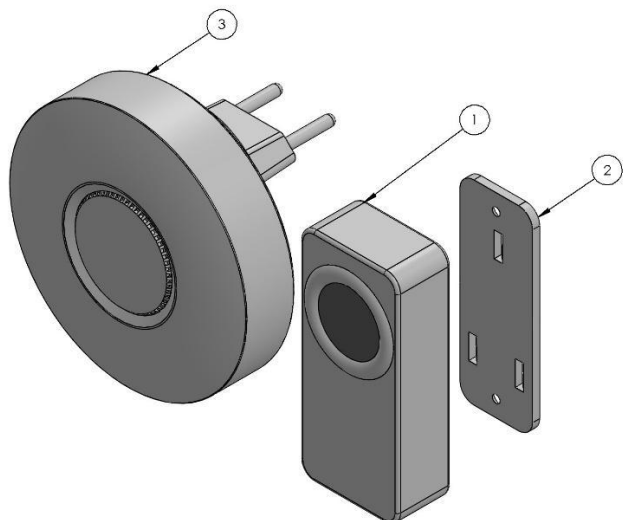
"Este equipamento não tem direito à proteção contra interferência prejudicial e não pode causar interferência em sistemas devidamente autorizados".

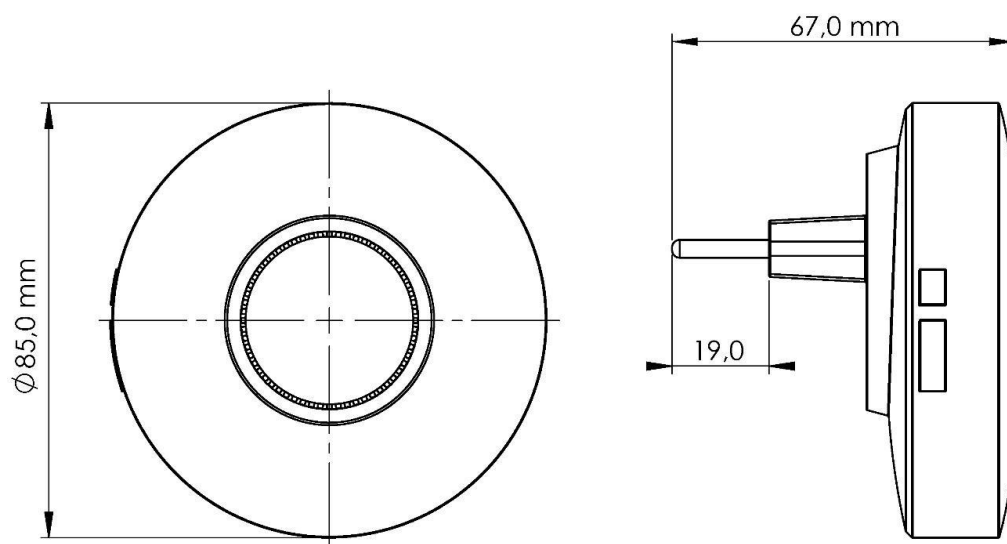


DIMENSIONAL

Campainha Sem Fio – Bivolt

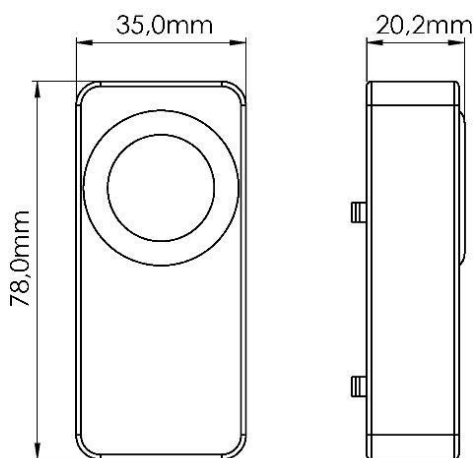
1. Transmissor;
2. Suporte de Parede;
3. Receptor Redondo





Campinha Sem Fio - Redonda
Receptor Bivolt

Transmissor - Campinha Sem Fio



Campinha Sem Fio
Transmissor